

RD8-C Series

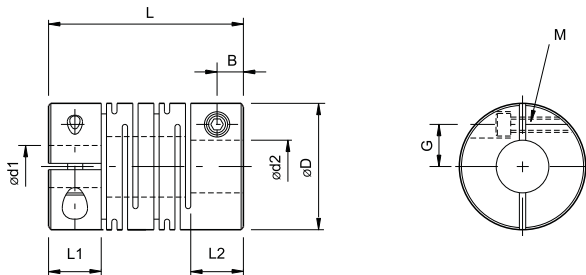
Parallel Clamp Screw Fixation Type



Parameters

Model	Rated Torque (N.m)	Max Torque (N.m)	Max Rotational Speed(rpm)	Moment of Inertia kg.m ²	Static Torsional Stiffness(N.m/rad)	Parallel Misalignment (mm)	Angular Misalignment(°)	Axial Misalignment (mm)	Weight(g)
RD8-12C	0.2	0.4	12000	7.8x10 ⁻⁶	35	0.10	2	±0.3	3.6
RD8-16C	0.3	0.6	9500	3.4x10 ⁻⁷	47	0.10	2	±0.4	9.2
RD8-20C	0.5	1	7600	9.1x10 ⁻⁷	120	0.10	2	±0.4	16
RD8-25C	1	2	6100	2.6x10 ⁻⁶	170	0.15	2	±0.5	28
RD8-32C	2	4	4800	9.7x10 ⁻⁶	280	0.15	2	±0.5	64
RD8-40C	5	10	3800	3.3x10 ⁻⁵	350	0.20	2	±0.5	140
RD8-50C	10	20	3100	1.0x10 ⁻⁴	590	0.20	2	±0.5	270
RD8-63C	20	40	2400	3.2x10 ⁻⁴	850	0.20	2	±0.5	530
RD8-12CS	0.3	0.6	12000	2.2x10 ⁻⁷	64	0.10	2	±0.2	10
RD8-16CS	0.5	1	9500	9.0x10 ⁻⁷	85	0.10	2	±0.3	25
RD8-20CS	1	2	7600	2.5x10 ⁻⁶	250	0.10	2	±0.3	43
RD8-25CS	2	4	6100	7.1x10 ⁻⁶	330	0.15	2	±0.4	78
RD8-32CS	3.5	7	4800	2.7x10 ⁻⁵	850	0.15	2	±0.5	170
RD8-40CS	8	16	3800	9.0x10 ⁻⁵	1000	0.20	2	±0.5	370
RD8-50CS	15	30	3100	2.8x10 ⁻⁴	1400	0.20	2	±0.5	750
RD8-63CS	35	70	2400	8.8x10 ⁻⁴	1800	0.20	2	±0.5	1400

Dimensions



Unit (mm)

Model	D	L1 · L2	L	B	G	M	Tightening Torque(N.m)	Standard Bore Diameter d1.d2(mm)								
								4×4	4×5	4 ⁵ ×5	5×5	6×6	6×6 ³⁵	6×7	6×8	
RD8-12C	12	5	18.5	2.5	4	M2	0.5									
RD8-16C	16	6.5	23	3.25	5	M2.5	1	4 ⁵ ×5	4×5	4 ⁵ ×6	5×5	5×6	6×6			
RD8-20C	20	7.5	26	3.75	6.5	M2.5	1	5×6	5×6 ³⁵	5×7	5×8	6×6	6×6 ³⁵	6×7	6×8	
RD8-25C	25	8.5	30	4.25	9	M3	1.5	5×6	6×6	6×6 ³⁵	6×8	6×10	6 ³⁵ ×8	6 ³⁵ ×10	8×8	
RD8-32C	32	12	41	6	11	M4	2.5	8×8	8×9 ⁵²⁵	8×10	8×12	9 ⁵²⁵ ×10	9 ⁵²⁵ ×12	10×10	10×11	
RD8-40C	40	17	56	8.5	14	M5	4	8×8	12×12	12×14	14×14	14×16	15×15	16×16		
RD8-50C	50	21	71	10.5	18	M6	8	12×14	14×14	14×16	15×15	16×16	18×18			
RD8-63C	63	26	90	13	24	M8	16	14×14	15×15	16×16	18×18					
RD8-12CS	12	5	18.5	2.5	4	M2	0.5									
RD8-16CS	16	6.5	23	3.25	5	M2.5	1									
RD8-20CS	20	7.5	26	3.75	6.5	M2.5	1	6 ³⁵ ×8	8×8							
RD8-25CS	25	8.5	31	4.25	9	M3	1.5	8×9 ⁵²⁵	8×10	9 ⁵²⁵ ×10	10×10					
RD8-32CS	32	12	41	6	11	M4	2.5	10×12	10×14	12×12	12×14					
RD8-40CS	40	17	56	8.5	14	M5	4									
RD8-50CS	50	21	71	10.5	18	M6	8									
RD8-63CS	63	26	90	13	24	M8	16									

Ordering Information

RD8 - 20C - **6 x 8** - **L(26)** Length
 Outer Diameter Bore Diameter:d1-d2
 Clamp Type S:Stainless Steel Body